

SR CLEARPRO

UNE EAU LIMPIDE GRÂCE À UN FILTRE À SABLE ÉPROUVÉ

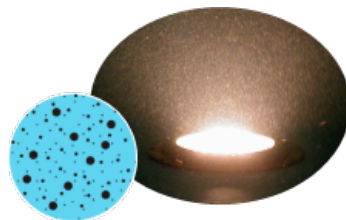
Les filtres à sable standard ne peuvent pas “polir” l’eau comme d’autres types de filtres. Nous avons donc développé la technologie ClearPro pour améliorer la clarté de l’eau sur nos filtres à sable.



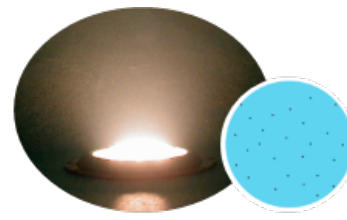
Plus de 40'000 filtres ClearPro vendus en Europe depuis 2010

Connaissez-vous la technologie ClearPro brevetée par Pentair ?

Les crépines ClearPro éliminent tous les contaminants visibles pour obtenir une eau d'une clarté étincelante qu'aucun filtre à sable ne peut atteindre. C'est la technologie ClearPro : **meilleure qualité d'eau, fiabilité et faible exigence d'entretien.**



SANS CLEARPRO



AVEC CLEARPRO



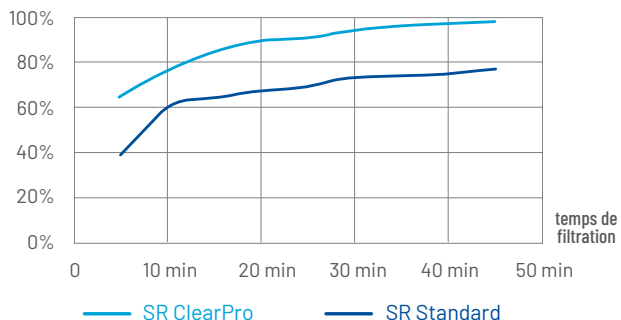
Avec ClearPro, bénéficiez de la fiabilité et de la simplicité d'un filtre à sable avec le rendu aussi qualitatif d'un filtre à cartouche

► UNE CLARTÉ INÉGALÉE

UNE EAU VISIBLEMENT PLUS CLAIRE

Presque 100% des matières qui troublent l'eau sont retirées par la technologie ClearPro, contre 80% pour un filtre à sable.

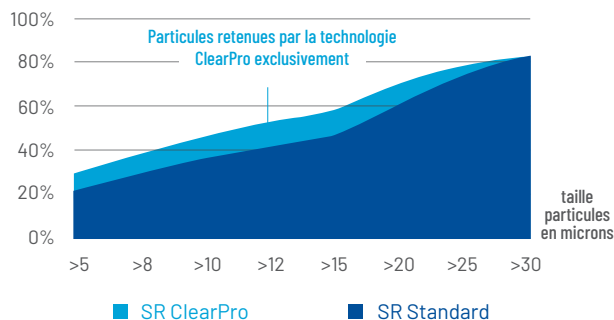
EFFICACITÉ À RÉDUIRE LE TROUBLE DE L'EAU



UNE FILTRATION PLUS FINE

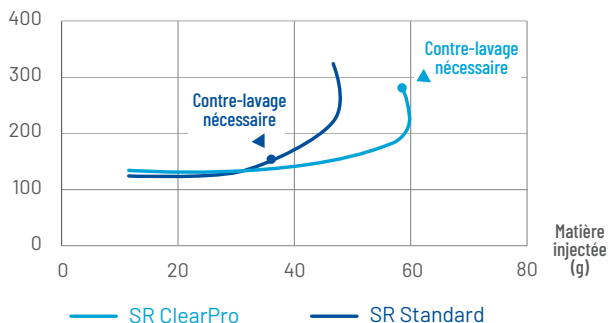
La technologie ClearPro est beaucoup plus efficace pour filtrer les particules fines inférieures à 20 microns, qui sont 4 fois plus petites qu'un grain de sable.

EFFICACITÉ À RETENIR LES PARTICULES



► ÉCONOME EN EAU ET EN ENTRETIEN

Différence de pression (kPa)



MOINS DE CONTRE-LAVAGES

Jusqu'à un tiers de contre-lavages en moins = économie d'eau et d'argent.

ENTRETIEN ET MAINTENANCE FACILITÉS

Moins de contre-lavages, moins de produits chimiques utilisés et donc moins de temps consacré à l'entretien de sa piscine.

Selon tests effectués à l'Institut de la Filtration et des Techniques Séparatives IFTS

► UNE EXCLUSIVITÉ PENTAIR BREVETÉE

FIABLE, ROBUSTE ET ÉPROUVÉE

Brevetée par Pentair en 2010, la technologie ClearPro réside dans une crépine poreuse à l'intérieur du filtre, créant une barrière supplémentaire contre les petites particules que le sable ne peut pas arrêter, y compris les particules de poussière les plus fines, les algues et les pollens.

Des crépines beaucoup plus robustes que les crépines standards qui séduisent nos clients depuis de nombreuses années, comme ceux-ci le témoignent :

« Sa finesse de filtration est un argument commercial incomparable »

« ClearPro me permet de me différencier par rapport aux concurrents »

« La technologie ClearPro que Pentair a inventée nous a permis d'affiner la filtration »

TECHNOLOGIE CLEARPRO

LES PROS
EN PARLENT



« On aura encore à utiliser le filtre à sable. Donc le ClearPro à encore toute sa place pendant des années »

« Y'a pas de débat ; ça filtre mieux »

« Je ne mets qu'une seule granulométrie, ce qui simplifie énormément la tâche »

Extraits de témoignages de Gilles Barbe (Aquastéryl) et Stéphane Perrino (Eden Blue)

LES RÉPONSES AUX QUESTIONS LES PLUS FREQUENTES

▶ **La technologie ClearPro peut-elle être utilisée avec tous les types d'eaux, même les eaux dures et riches en calcium ?**

Oui. L'eau dure n'a aucun effet sur les crépines ClearPro. L'eau adoucie est évidemment mieux pour l'ensemble des équipements de la piscine, mais il n'y a pas de restriction pour les eaux dures ou riches en calcaire.

▶ **La technologie ClearPro peut-elle être utilisée avec tous les types de médias filtrants (sable, verre, AFM, zéolite...)?**

Oui. ClearPro peut être utilisé avec tous les types de médias filtrants, pour autant que la taille de grains du média ne soit pas plus petite que 0,4 mm.

▶ **Quelles sont les recommandations d'usage à suivre ?**

Démarrer le système de filtration en mode contre-lavage. Comme indiqué dans notre manuel et sur un sticker appliqué sur le diffuseur (à enlever par le piscinier), la mise en route d'un filtre ClearPro doit se faire par 2 cycles courts en contre-lavage afin d'évacuer toutes les fines poussières du média filtrant. Si le client démarre en mode filtration, les fines poussières pourraient colmater les crépines et causer du travail et des coûts supplémentaires pour le piscinier.

▶ **Quid des flocculants ?**

L'utilisation de flocculants ne perturbe pas le fonctionnement des crépines ClearPro.

▶ **Doit-on surveiller plus particulièrement un filtre doté de la technologie Clearpro ?**

Non. Selon les résultats des tests de l'IFTS, comme la pression augmente plus lentement dans un filtre à sable ClearPro par rapport à un filtre standard, les intervalles entre deux contre-lavages peuvent être plus longs, ce qui permet de consommer moins d'eau (et économiser de l'argent).

▶ **Peut-on installer un filtre ClearPro avec tout type de piscines, y compris des piscines béton ?**

Oui. ClearPro peut être installé avec tous les types de

piscines, en démarrant le système de filtration avec 2 cycles courts en contre-lavage, comme expliqué plus haut.

▶ **Pourquoi proposer un filtre à sable avec la technologie ClearPro quand je propose déjà des filtres à cartouches ?**

Les filtres ClearPro offrent une filtration plus fine que celle des filtres à cartouches.

L'effort que le propriétaire de la piscine veut consacrer à son système de filtration n'est pas le même entre ces deux types de filtres :

- Un filtre à sable doit être lavé à contre-courant, ce qui est une manipulation facile mais qui doit être effectuée environ toutes les 2 semaines.
- Un filtre à cartouches nécessite moins d'attention, mais il doit être ouvert et les cartouches doivent être nettoyées une à deux fois par saison.

En outre, si la piscine est installée proche d'arbres, un filtre Clearpro pourrait être plus adapté. Si elle est installée dans un endroit où l'utilisation de l'eau est limitée, les filtres à cartouches seront plus appropriés.

▶ **Comment vendre cette technologie de pointe envers mon client ?**

Le filtre parle de lui-même : la meilleure qualité de filtration d'eau sur le marché. Quand un client allume les lumières de sa piscine, il n'y a plus de poussière, la clarté est unique.

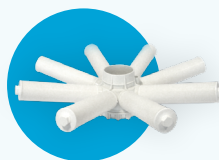
D'une durée de vie de 20 à 30 ans, un filtre SR ClearPro est le meilleur filtre à sable avec la meilleure technologie de filtration, développée initialement pour le milieu médical et brevetée par Pentair.

Sachant qu'un enfant boit environ 0,5 litre d'eau de piscine par heure de baignade, vous préférez choisir la meilleure filtration disponible sur le marché ! L'installation d'un Filtre SR ClearPro vous permet des décennies de filtration haut de gamme, sans avoir à vous soucier de la santé des baigneurs.

Références des filtres avec crépines ClearPro

DÉBIT	DIAMÈTRE	NOUVELLE RÉFÉRENCE CLEARPRO		TRANSFORMER UN FILTRE STANDARD EN CLEARPRO
m ³ /h	mm	Vanne latérale		
9	480	SRCP475	F-19S8-SR-CP	19TRI-CPUPKIT
14	610	SRCP610	F-24S8-EOS-CP	24TRI-CPUPKIT
16	610	SRCP612	F-24S8-SR2-CP + vanne 2"	24TRI-CPUPKIT
22	762	SRCP760	F-30S8-SR-CP	30TRI-CPUPKIT
32	914	SRCP910	KIT-F36S8-SR-CP	36TRI-CPUPKIT

**DES OUTILS
POUR VOUS AIDER**



Podiums, crépines... n'hésitez pas à contacter votre commercial pour des outils de mise en avant !



PENTAIR

PENTAIR POOL EUROPE

www.pentairpooleurope.com



L'ensemble des marques et logos affichés est la propriété de Pentair.
Les logos et marques de tiers sont la propriété de leurs propriétaires respectifs.
© 2023 Pentair, tous droits réservés. MKT-BRO-075-FR-A



Dreams, health & care with water